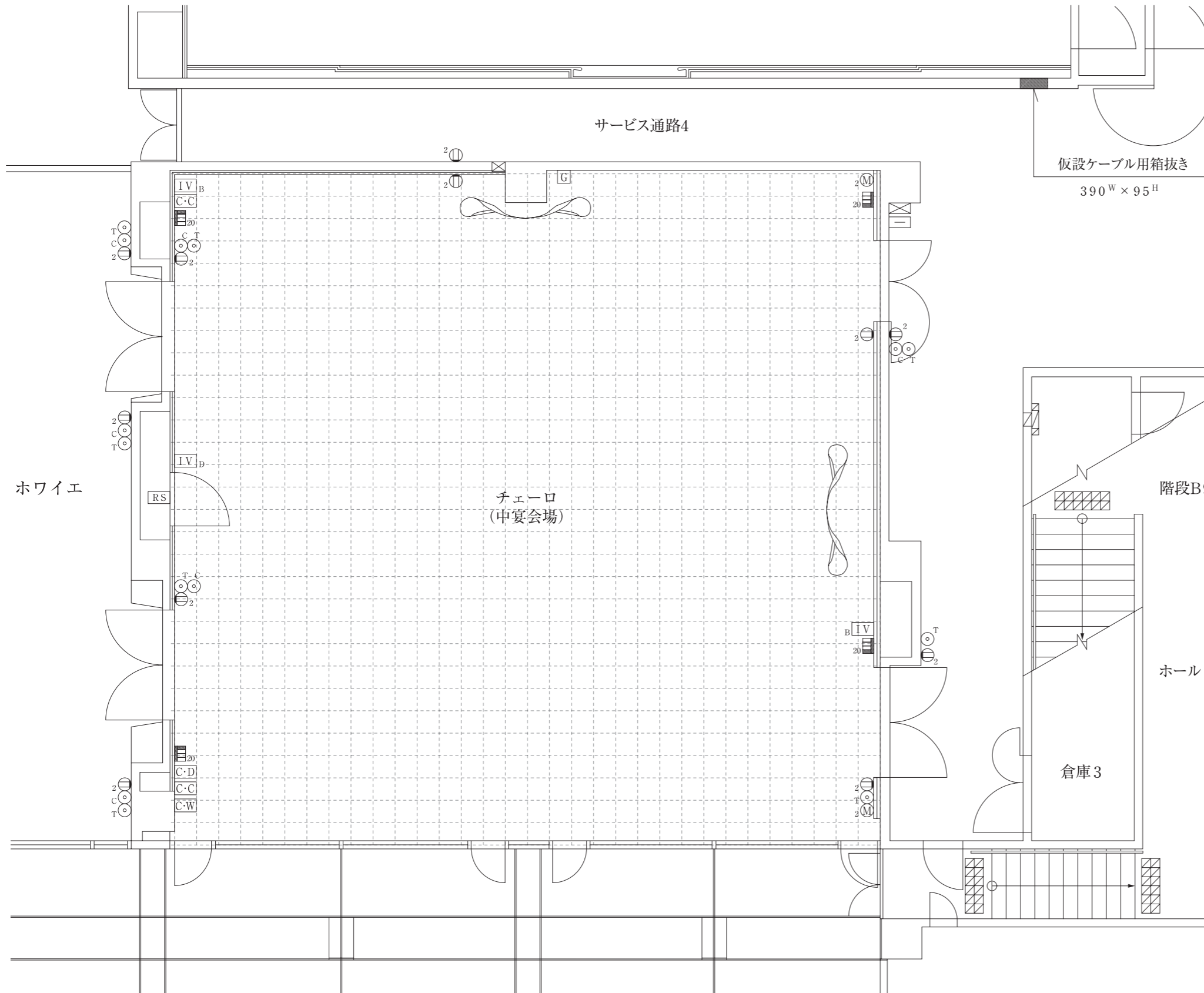


宴会場	面積 (m ²)	坪数 (坪)	縦 (m)	横 (m)	高さ (m)
チェーロ	231	70	14.9	15.5	3.5

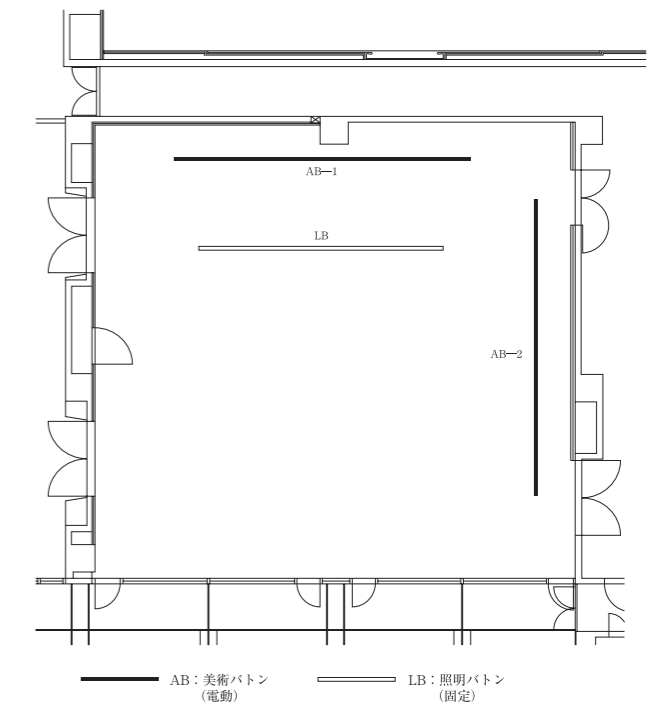


■凡例

記号	名称	備考
III ₃₀	ウォールコンセントC型30A×4ヶ口	調光×3 直×1
III ₂₀	ウォールコンセントC型20A×4ヶ口	調光×3 直×1
I ₂₀	ウォールコンセントC型20A×1ヶ口	直
C·W	調光・音響用ワゴン卓接続コネクタ	インカム, R・G・B×1
C·W _T	調光・音響用ワゴン卓接続コネクタ	インカム, R・G・B×1(大宴トランク回線付)
C·D	調光・持込卓接続コネクタ	
C·C _D	カメラコンセント	調光・持込卓コネクタ付
C·C	カメラコンセント	
AV _T	音響用ワゴン卓接続コネクタ	インカム(大宴トランク回線付)
AV _W	音響用コンセント	ワイアレス×2 天井スピーカ
IV _A	イベントコンセントA 16chマルチ×2	マイク×16, ピーカ×2, ビデオ×1, R・G・B×1
IV _B	イベントコンセントA 16chマルチ×1	マイク×16, ピーカ×2, ビデオ×1, R・G・B×1
IV _C	イベントコンセントC	マイク×4, ビデオ×1, R・G・B×1
IV _D	イベントコンセントD	マイク×2, ビデオ×1, R・G・B×1
⊗	仮設電源盤	調光3φ4W 100V, 音響1φ2W 100V, 動力3φ3W 200V
RS	吊物操作器	各室設備
—	電話端子盤	50P
⊙	避難口誘導灯	
⊙ ₂	マイクコンセント	マイク×2
⊙ _C	コンピューター用コンセント	
⊙ _T	電話用コンセント	
TV	テレビ受口	
G	ガスコック	
⊖ ₂₋₄	壁用コンセント	1P 100V 15A 2口, 3口, 4口
⊕ ₁₅	アップコンセント	1P 100V 15A
⊕ ₂₀	アップコンセント	3P 200V 20A

■大宴会場コンセント等電源容量

室名	ウォールコンセント	一般コンセント		仮設電源盤(大宴会兼用)			照明バトン 及び ライティングレール
		平行15A	動力20A	調光	音響	動力	
中宴会場	調 24.0kVA (20A×12) 直 4.0kVA (20A×4) (計 28.0kVA)	(6)	—	3φ4W 182/105V 30kVA (100AT)	1φ2W 105V 10kVA (100AT)	3φ3W 210V 35kVA (100AT)	6kVA (20A×3) 9kVA (15A×6) 計15kVA



AB: 美術バトン (電動) LB: 照明バトン (固定)